

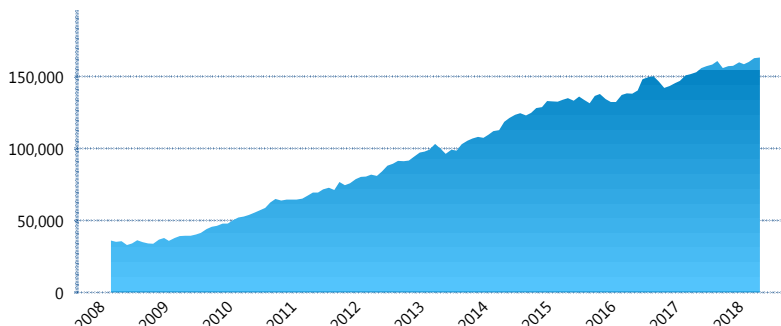
I. INFORMACIÓN FINANCIERA

I) Detalles del Fondo

Detalles del Fondo	
Razón Social	Siefore SURA Básica 3, S.A. de C.V.
Inicio de Operaciones	03/03/2008
Tipo de Fondo	Básica
Clave Bolsa	SURASB3
Activos Administrados *	163,132
ISIN	MX54SU0F0029
Comisión Anual	1.02%
Administrador	Afore SURA, S.A. de C.V.
Director General	Lic. Enrique Ernesto Solórzano Palacio
Presidente del Consejo	Luis Fernando Ojalvo Prieto

Activos Administrados *

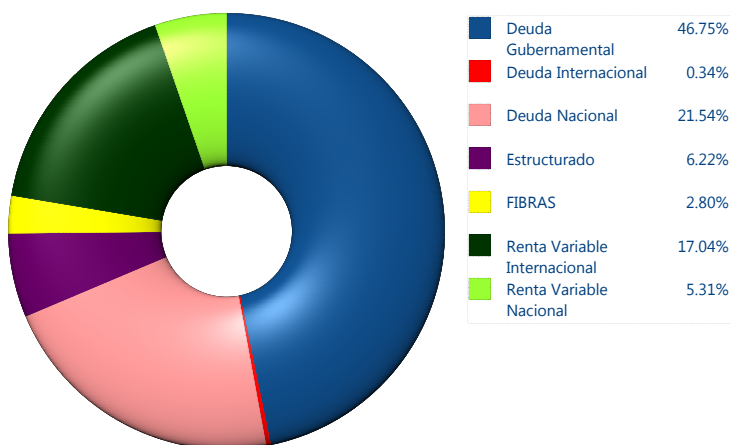
\$163,132



*Cifras en millones de pesos

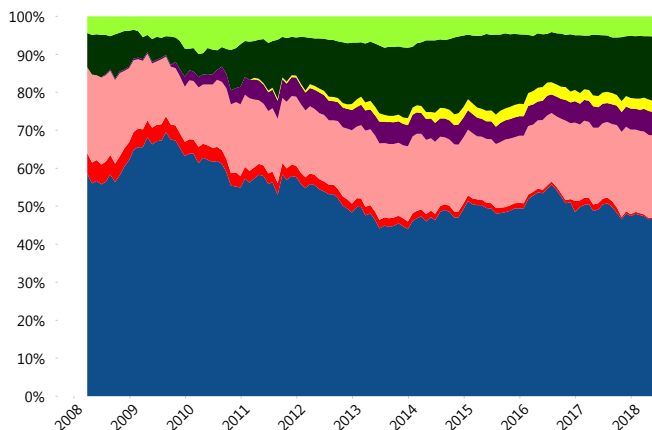
Contiene el efecto de fusiones, cortes transversales y transferencias por edad. Para mayor información consultar: <http://www.consar.gob.mx/gobmx/Aplicativo/Factsheets/EC/ECSAR.pdf>

II) Inversiones



Tipo de Instrumento	SURA (SB3)	Sistema Básicas 3**	
Renta Variable Nacional	Renta Variable Nacional	5.31%	6.13%
Total	5.31%	6.13%	
Renta Variable Internacional	Renta Variable Internacional	17.04%	17.55%
Total	17.04%	17.55%	
Mercancías	Mercancías	0.00%	0.40%
Total	0.00%	0.40%	
FIBRAS	FIBRAS	2.80%	2.77%
Total	2.80%	2.77%	
Estructurado	Estructurados	6.22%	6.19%
Total	6.22%	6.19%	
Deuda Nacional	Aerolíneas	0.00%	0.01%
	Alimentos	1.38%	0.89%
	Automotriz	0.26%	0.16%
	Banca de Desarrollo	0.79%	1.48%
	Bancario	1.53%	1.21%
	Bebidas	0.45%	0.62%
	Cemento	0.00%	0.05%
	Centros Comerciales	0.10%	0.07%
	Consumo	0.16%	0.33%
	Deuda CP	0.00%	0.00%
	Empresas Productivas del Estado	2.26%	2.48%
	Estados	0.72%	0.46%
	Europesos	4.89%	3.12%
	Grupos Industriales	0.63%	0.66%
	Infraestructura	4.11%	3.77%
	Inmobiliario	0.00%	0.08%
	Otros	0.70%	0.92%
Papel	0.10%	0.08%	
Serv. Financieros	0.42%	0.39%	
Siderúrgica	0.00%	0.00%	
Telecom	0.43%	1.13%	
Transporte	0.84%	0.58%	
Vivienda	1.77%	1.50%	
Total	21.54%	19.99%	
Deuda Internacional	Deuda Internacional	0.34%	0.94%
Total	0.34%	0.94%	
Deuda Gubernamental	BONDESD	0.00%	0.78%
	BONOS	10.23%	11.29%
	BPA182	0.00%	0.01%
	CBIC	6.68%	3.26%
	CETES	0.00%	3.34%
	REPORTO	1.68%	2.18%
	UDIBONO	27.38%	24.40%
UMS	0.79%	0.77%	
Total	46.75%	46.03%	
Total	100.00%	100.00%	

Evolución de Inversiones



**Considera las inversiones de todo el grupo de SIEFORES Básicas 3 Cifras al cierre de mayo de 2018

III) Desempeño

Rendimiento Bolsa

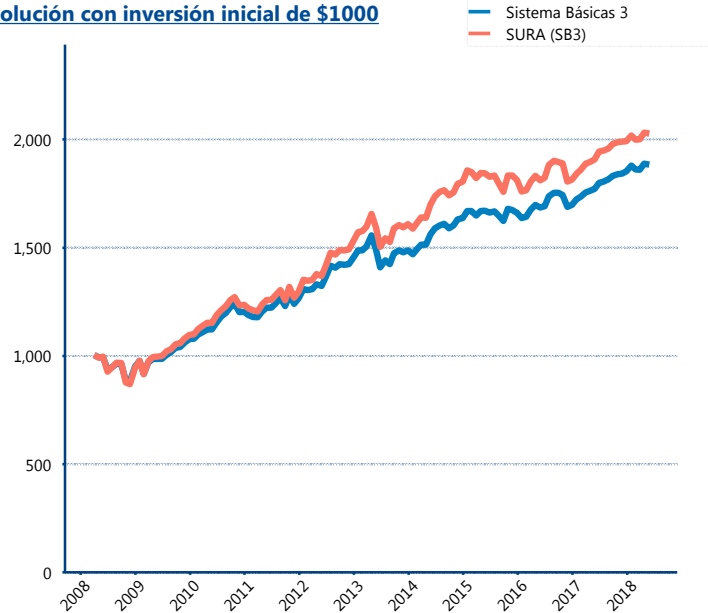
Tipo	SURA (SB3)	Sistema Básicas 3
1 año	6.35%	6.35%
2 años	5.68%	5.63%
3 años	3.18%	3.99%
5 años	4.99%	4.80%

Indicador de Rendimiento Neto

Siefore	IRN %
Profuturo (SB3)	7.49%
SURA (SB3)	7.21%
Citibanamex (SB3)	6.75%
PensionISSSTE (SB3)	6.67%
Coppel (SB3)	6.48%
Azteca (SB3)	6.28%
Principal (SB3)	6.15%
XXI-Banorte (SB3)	6.08%
Invercap (SB3)	5.50%
Inbursa (SB3)	5.34%

Promedio Simple	6.39 %
Promedio Ponderado	6.61 %

Evolución con inversión inicial de \$1000



Construido con el precio de la Siefore registrado en la Bolsa Mexicana de Valores

IV) Medidas de sensibilidad y riesgos

Evolución del Plazo Promedio Ponderado

